

POP T1M - Population

	1968	1975	1982	1990	1999	2008
Population	104 813	112 178	119 068	130 883	139 683	157 965
Densité moyenne (hab/km ²)	15,1	16,2	17,2	18,9	20,2	22,8

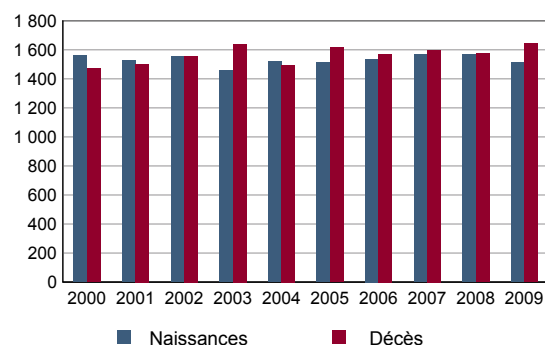
Sources : Insee, RP1968 à 1990 dénombremments - RP1999 et RP2008 exploitations principales.

POP T2M - Indicateurs démographiques

	1968 à 1975	1975 à 1982	1982 à 1990	1990 à 1999	1999 à 2008
Variation annuelle moyenne de la population en %	+1,0	+0,9	+1,2	+0,7	+1,4
- due au solde naturel en %	+0,2	-0,1	+0,1	+0,0	+0,0
- due au solde apparent des entrées sorties en %	+0,8	+1,0	+1,1	+0,7	+1,4
Taux de natalité en ‰	13,2	10,5	12,0	11,0	10,3
Taux de mortalité en ‰	11,6	11,7	11,1	10,9	10,5

Sources : Insee, RP1968 à 1990 dénombremments - RP1999 et RP2008 exploitations principales - État civil.

POP G1 - Naissances et décès



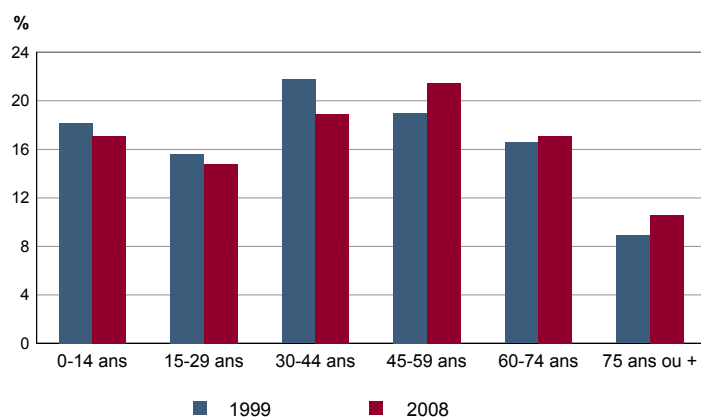
Source : Insee, État civil.

POP T3 - Population par sexe et âge en 2008

	Hommes	%	Femmes	%
Ensemble	76 580	100,0	81 385	100,0
0 à 14 ans	13 888	18,1	13 075	16,1
15 à 29 ans	11 952	15,6	11 379	14,0
30 à 44 ans	14 512	19,0	15 414	18,9
45 à 59 ans	16 749	21,9	17 193	21,1
60 à 74 ans	12 911	16,9	14 140	17,4
75 à 89 ans	6 165	8,1	9 077	11,2
90 ans ou plus	403	0,5	1 107	1,4
0 à 19 ans	18 865	24,6	17 382	21,4
20 à 64 ans	43 266	56,5	45 093	55,4
65 ans ou plus	14 450	18,9	18 910	23,2

Source : Insee, RP2008 exploitation principale.

POP G2 - Population par grande tranche d'âge



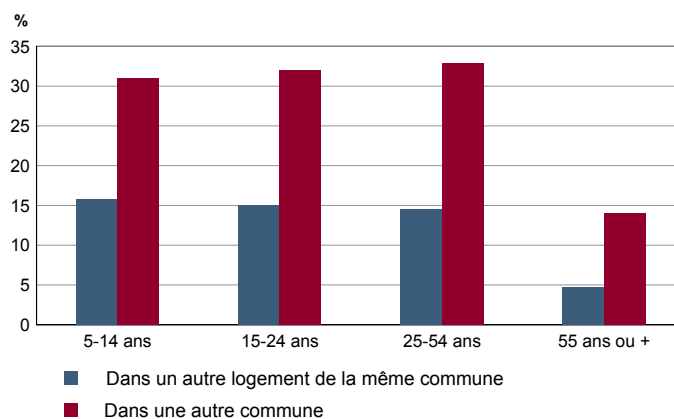
Sources : Insee, RP1999 et RP2008 exploitations principales.

POP T4M - Lieu de résidence 5 ans auparavant

	2008	%
Personnes de 5 ans ou plus habitant 5 ans auparavant	149 722	100,0
Le même logement	94 688	63,2
Un autre logement de la même commune	16 680	11,1
Une autre commune du même département	14 700	9,8
Un autre département de la même région	11 745	7,8
Une autre région de France métropolitaine	9 986	6,7
Un Dom	204	0,1
Hors de France métropolitaine ou d'un Dom	1 719	1,1

Source : Insee, RP2008 exploitation principale.

POP G3 - Part en 2008 des personnes qui résidaient dans un autre logement 5 ans auparavant selon l'âge



Source : Insee, RP2008 exploitation principale.

POP T5 - Population de 15 ans ou plus selon la catégorie socioprofessionnelle

	2008	%	1999	%
Ensemble	131 108	100,0	114 361	100,0
Agriculteurs exploitants	2 145	1,6	2 385	2,1
Artisans, commerçants, chefs d'entreprise	6 558	5,0	5 743	5,0
Cadres et professions intellectuelles supérieures	7 040	5,4	5 088	4,4
Professions intermédiaires	16 225	12,4	13 010	11,4
Employés	20 998	16,0	18 621	16,3
Ouvriers	15 657	11,9	13 866	12,1
Retraités	41 170	31,4	30 892	27,0
Autres personnes sans activité professionnelle	21 314	16,3	24 756	21,6

Sources : Insee, RP1999 et RP2008 exploitations complémentaires.

POP T6 - Population de 15 ans ou plus par sexe, âge et catégorie socioprofessionnelle en 2008

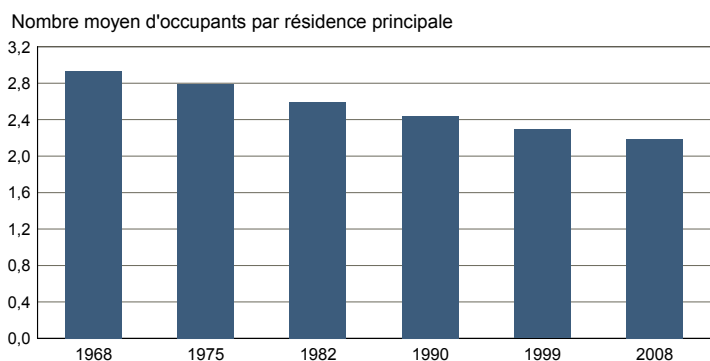
	Hommes	Femmes	Part en % de la population âgée de		
			15 à 24 ans	25 à 54 ans	55 ans ou +
Ensemble	62 443	68 665	100,0	100,0	100,0
Agriculteurs exploitants	1 588	557	0,4	2,4	1,2
Artisans, commerçants, chefs d'entreprise	4 437	2 121	0,9	8,5	2,4
Cadres et professions intellectuelles supérieures	4 390	2 649	0,6	9,3	2,5
Professions intermédiaires	7 811	8 414	6,6	22,6	3,2
Employés	4 687	16 310	17,4	26,7	4,2
Ouvriers	12 833	2 824	19,3	18,7	2,5
Retraités	19 681	21 489	0,0	0,9	73,3
Autres personnes sans activité professionnelle	7 014	14 300	54,6	10,9	10,7

Source : Insee, RP2008 exploitation complémentaire.

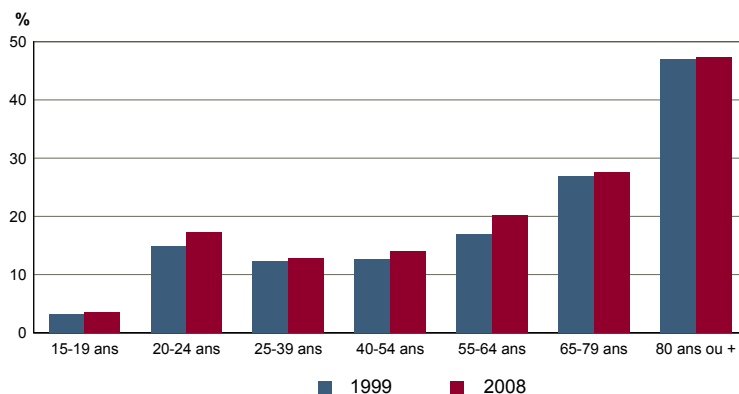
FAM T1 - Ménages selon la structure familiale

	Nombre de ménages				Population des ménages	
	2008	%	1999	%	2008	1999
Ensemble	70 663	100,0	59 601	100,0	154 460	136 872
Ménages d'une personne	24 137	34,2	18 832	31,6	24 137	18 832
- hommes seuls	10 330	14,6	8 560	14,4	10 330	8 560
- femmes seules	13 807	19,5	10 272	17,2	13 807	10 272
Autres ménages sans famille	1 663	2,4	1 253	2,1	3 978	2 727
Ménages avec famille(s)	44 863	63,5	39 516	66,3	126 346	115 313
dont la famille principale est :						
- un couple sans enfant	21 074	29,8	17 465	29,3	43 322	36 131
- un couple avec enfant(s)	17 844	25,3	17 444	29,3	67 864	67 276
- une famille monoparentale	5 945	8,4	4 607	7,7	15 160	11 906

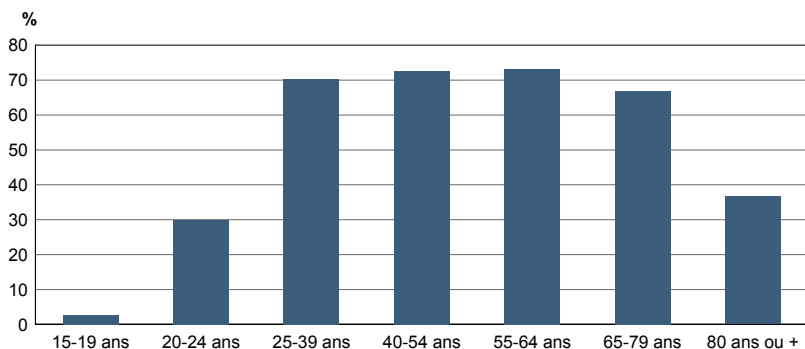
Sources : Insee, RP1999 et RP2008 exploitations complémentaires.

FAM G1M - Évolution de la taille des ménages


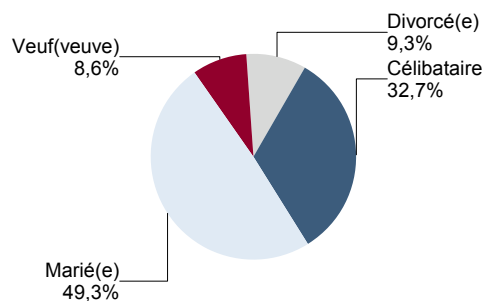
Sources : Insee, RP1968 à 1990 dénombremments - RP1999 et RP2008 exploitations principales.

FAM G2 - Personnes de 15 ans ou plus vivant seules selon l'âge - population des ménages


Sources : Insee, RP1999 et RP2008 exploitations principales.

FAM G3 - Personnes de 15 ans ou plus déclarant vivre en couple selon l'âge en 2008


Source : Insee, RP2008 exploitation principale.

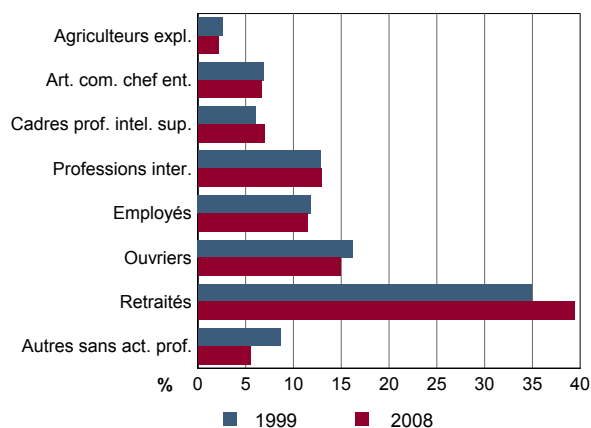
FAM G4 - État matrimonial légal des personnes de 15 ans ou plus en 2008


Source : Insee, RP2008 exploitation principale.

FAM T2 - Ménages selon la catégorie socioprofessionnelle de la personne de référence en 2008

	Ménages	%	Population des ménages	%
Ensemble	70 663	100,0	154 460	100,0
Agriculteurs exploitants	1 500	2,1	4 071	2,6
Artisans, commerçants, chefs d'entreprise	4 724	6,7	13 453	8,7
Cadres et professions intellectuelles sup.	4 923	7,0	12 944	8,4
Professions intermédiaires	9 126	12,9	23 553	15,2
Employés	8 105	11,5	17 871	11,6
Ouvriers	10 546	14,9	28 657	18,6
Retraités	27 862	39,4	46 545	30,1
Autres pers. sans activité professionnelle	3 877	5,5	7 367	4,8

Source : Insee, RP2008 exploitation complémentaire.

FAM G5 - Ménages selon la catégorie socio-professionnelle de la personne de référence


Sources : Insee, RP1999 et RP2008 exploitations complémentaires.

FAM T3 - Composition des familles

	2008	%	1999	%
Ensemble	45 205	100,0	39 897	100,0
Couples avec enfant(s)	17 911	39,6	17 524	43,9
Familles monoparentales :	6 105	13,5	4 764	11,9
hommes seuls avec enfant(s)	985	2,2	728	1,8
femmes seules avec enfant(s)	5 120	11,3	4 036	10,1
Couples sans enfant	21 189	46,9	17 609	44,1

Sources : Insee, RP1999 et RP2008 exploitations complémentaires.

FAM T4 - Familles selon le nombre d'enfants âgés de moins de 25 ans

	2008	%	1999	%
Ensemble	45 205	100,0	39 897	100,0
Aucun enfant	23 478	51,9	20 117	50,4
1 enfant	10 062	22,3	8 877	22,2
2 enfants	8 459	18,7	7 507	18,8
3 enfants	2 536	5,6	2 519	6,3
4 enfants ou plus	669	1,5	877	2,2

Sources : Insee, RP1999 et RP2008 exploitations complémentaires.

EMP T1 - Population de 15 à 64 ans par type d'activité

	2008	1999
Ensemble	97 643	86 782
Actifs en %	70,5	68,4
dont :		
actifs ayant un emploi en %	62,3	58,8
chômeurs en %	8,2	9,3
Inactifs en %	29,5	31,6
élèves, étudiants et stagiaires non rémunérés en %	8,0	8,9
retraités ou préretraités en %	10,9	9,6
autres inactifs en %	10,5	13,1

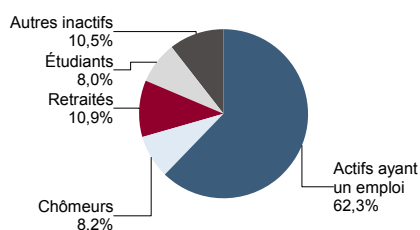
En 1999, les militaires du contingent formaient une catégorie d'actifs à part.

Sources : Insee, RP1999 et RP2008 exploitations principales.

EMP T2 - Activité et emploi de la population de 15 à 64 ans par sexe et âge en 2008

	Population	Actifs	Taux d'activité en %	Actifs ayant un emploi	Taux d'emploi en %
Ensemble	97 643	68 818	70,5	60 795	62,3
15 à 24 ans	16 169	7 621	47,1	5 896	36,5
25 à 54 ans	59 750	52 950	88,6	47 378	79,3
55 à 64 ans	21 724	8 246	38,0	7 521	34,6
Hommes	48 243	35 877	74,4	32 330	67,0
15 à 24 ans	8 464	4 316	51,0	3 439	40,6
25 à 54 ans	29 198	27 244	93,3	24 915	85,3
55 à 64 ans	10 581	4 317	40,8	3 976	37,6
Femmes	49 400	32 941	66,7	28 464	57,6
15 à 24 ans	7 706	3 305	42,9	2 457	31,9
25 à 54 ans	30 552	25 706	84,1	22 463	73,5
55 à 64 ans	11 143	3 930	35,3	3 544	31,8

Source : Insee, RP2008 exploitation principale.

EMP G1 - Population de 15 à 64 ans par type d'activité en 2008


Source : Insee, RP2008 exploitation principale.

EMP T3 - Population active de 15 à 64 ans selon la catégorie socioprofessionnelle

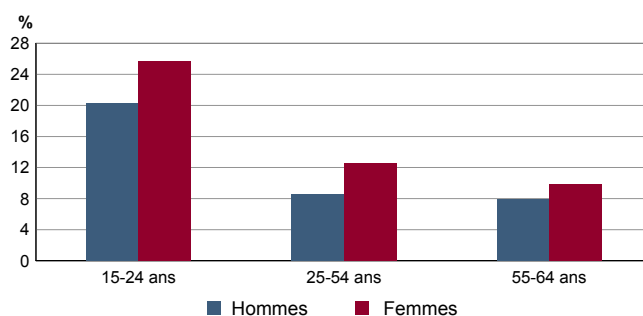
	2008	dont actifs ayant un emploi	1999	dont actifs ayant un emploi
Ensemble	68 433	60 256	59 237	51 106
dont :				
Agriculteurs exploitants	2 028	2 007	2 349	2 247
Artisans, commerçants, chefs d'entreprise	6 389	6 011	5 650	5 228
Cadres et professions intellectuelles sup.	6 949	6 680	5 072	4 838
Professions intermédiaires	16 135	14 830	12 976	11 867
Employés	20 885	17 784	18 590	15 566
Ouvriers	15 565	12 944	13 846	11 360

Sources : Insee, RP1999 et RP2008 exploitations complémentaires.

EMP T4 - Chômage (au sens du recensement) des 15-64 ans

	2008	1999
Nombre de chômeurs	8 023	8 110
Taux de chômage en %	11,7	13,7
Taux de chômage des hommes en %	9,9	11,3
Taux de chômage des femmes en %	13,6	16,6
Part des femmes parmi les chômeurs en %	55,8	54,8

Sources : Insee, RP1999 et RP2008 exploitations principales.

EMP G2 - Taux de chômage (au sens du recensement) des 15-64 ans par sexe et âge en 2008


Source : Insee, RP2008 exploitation principale.

EMP T5 - Emploi et activité

	2008	1999
Nombre d'emplois dans la zone	58 123	49 425
Actifs ayant un emploi résidant dans la zone	61 427	51 333
Indicateur de concentration d'emploi	94,6	96,3
Taux d'activité parmi les 15 ans ou plus en %	53,0	52,1

L'indicateur de concentration d'emploi est égal au nombre d'emplois dans la zone pour 100 actifs ayant un emploi résidant dans la zone.

Sources : Insee, RP1999 et RP2008 exploitations principales lieu de résidence et lieu de travail.

EMP T6 - Emplois selon le statut professionnel

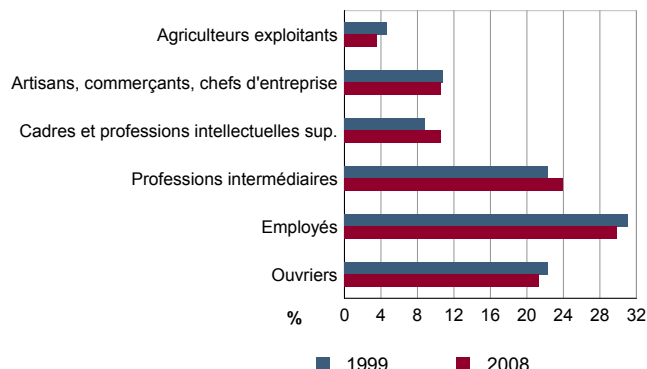
	2008	%	1999	%
Ensemble	58 123	100,0	49 425	100,0
Salariés	46 826	80,6	39 690	80,3
dont femmes	24 029	41,3	18 900	38,2
dont temps partiel	10 756	18,5	9 852	19,9
Non salariés	11 297	19,4	9 735	19,7
dont femmes	3 917	6,7	3 219	6,5
dont temps partiel	1 228	2,1	939	1,9

Sources : Insee, RP1999 et RP2008 exploitations principales lieu de travail.

EMP T7 - Emplois par catégorie socioprofessionnelle en 2008

	Nombre	%
Ensemble	58 031	100,0
Agriculteurs exploitants	2 109	3,6
Artisans, commerçants, chefs d'entreprise	6 131	10,6
Cadres et professions intellectuelles sup.	6 152	10,6
Professions intermédiaires	13 930	24,0
Employés	17 357	29,9
Ouvriers	12 353	21,3

Source : Insee, RP2008 exploitation complémentaire lieu de travail.

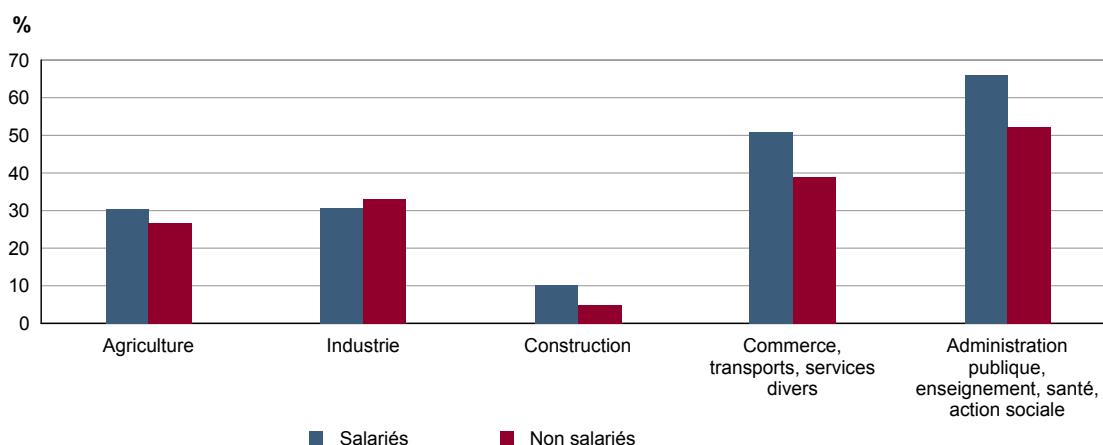
EMP G3 - Emplois par catégorie socioprofessionnelle


Sources : Insee, RP1999 et RP2008 exploitations complémentaires lieu de travail.

EMP T8 - Emplois selon le secteur d'activité

	2008				1999	
	Nombre	%	dont femmes en %	dont salariés en %	Nombre	%
Ensemble	58 031	100,0	48,0	82,3	49 399	100,0
Agriculture	3 073	5,3	27,9	34,4	3 330	6,7
Industrie	5 699	9,8	30,9	86,9	5 890	11,9
Construction	5 320	9,2	8,8	72,3	3 851	7,8
Commerce, transports, services divers	23 365	40,3	48,4	79,6	19 610	39,7
Administration publique, enseignement, santé, action sociale	20 573	35,5	65,3	93,8	16 718	33,8

Sources : Insee, RP1999 et RP2008 exploitations complémentaires lieu de travail.

EMP G4 - Taux de féminisation des emplois par statut et secteur d'activité en 2008


Source : Insee, RP2008 exploitation complémentaire lieu de travail.

ACT T1 - Population de 15 ans ou plus ayant un emploi selon le statut en 2008

	Nombre	%	dont % temps partiel	dont % femmes
Ensemble	61 402	100,0	20,2	46,9
Salariés	49 927	81,3	22,3	49,7
Non salariés	11 475	18,7	11,1	34,5

Source : Insee, RP2008 exploitation principale.

ACT T2 - Statut et condition d'emploi des 15 ans ou plus selon le sexe en 2008

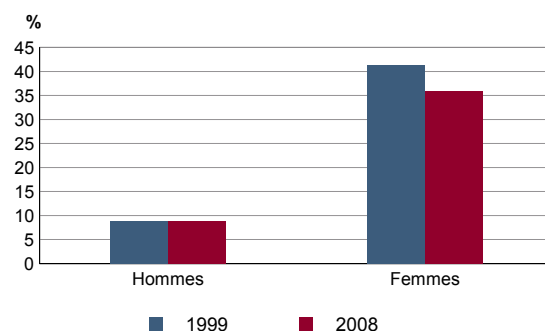
	Hommes	%	Femmes	%
Ensemble	32 632	100,0	28 770	100,0
Salariés	25 121	77,0	24 806	86,2
Titulaires de la fonction publique et contrats à durée indéterminée	20 658	63,3	19 818	68,9
Contrats à durée déterminée	2 743	8,4	3 808	13,2
Intérim	510	1,6	209	0,7
Emplois aidés	161	0,5	403	1,4
Apprentissage - stage	1 049	3,2	568	2,0
Non salariés	7 511	23,0	3 964	13,8
Indépendants	4 145	12,7	2 418	8,4
Employeurs	3 273	10,0	1 358	4,7
Aides familiaux	93	0,3	188	0,7

Source : Insee, RP2008 exploitation principale.

ACT T3 - Salariés de 15 à 64 ans par sexe, âge et temps partiel en 2008

	Hommes	dont % temps partiel	Femmes	dont % temps partiel
Ensemble	24 968	8,8	24 631	35,8
15 à 24 ans	3 199	17,2	2 331	35,3
25 à 54 ans	19 231	6,7	19 472	35,7
55 à 64 ans	2 538	14,1	2 828	37,1

Source : Insee, RP2008 exploitation principale.

ACT G1 - Part des salariés de 15 ans ou plus à temps partiel par sexe


Sources : Insee, RP1999 et RP2008 exploitations principales.

ACT T4 - Lieu de travail des actifs de 15 ans ou plus ayant un emploi qui résident dans la zone

	2008	%	1999	%
Ensemble	61 402	100,0	51 331	100,0
Travaillent :				
dans la commune de résidence	29 890	48,7	28 254	55,0
dans une commune autre que la commune de résidence	31 513	51,3	23 077	45,0
située dans le département de résidence	23 979	39,1	17 765	34,6
située dans un autre département de la région de résidence	6 696	10,9	4 610	9,0
située dans une autre région en France métropolitaine	729	1,2	554	1,1
située dans une autre région hors de France métropolitaine (Dom, Com, étranger)	109	0,2	148	0,3

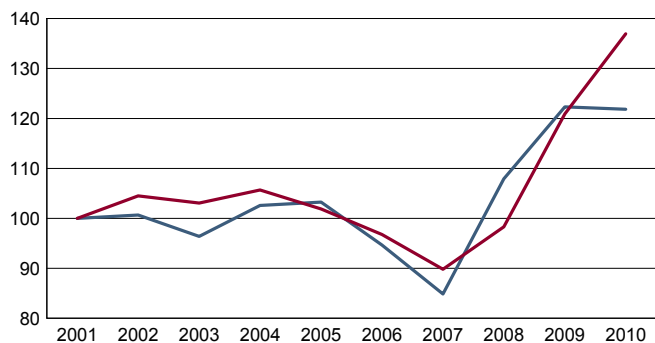
Sources : Insee, RP1999 et RP2008 exploitations principales.

CHOM T1 - Catégories de demandeurs d'emploi inscrits en fin de mois selon le sexe et l'âge

	Demandeurs de catégorie ABC					Demandeurs de catégorie A				
	Au 31 décembre 2010				Evolution 2009-2010 en %			Au 31 décembre 2010		
	Ensemble	%	Hommes	Femmes	Ensemble	Hommes	Femmes	Ensemble	Hommes	Femmes
Ensemble	10 935	100,0	5 324	5 611	6,2	6,6	5,7	7 425	3 789	3 636
15 à 24 ans	1 801	16,5	955	846	2,3	2,8	1,7	1 278	697	581
25 à 49 ans	7 025	64,2	3 367	3 658	5,6	5,8	5,4	4 627	2 328	2 299
50 ans ou plus	2 109	19,3	1 002	1 107	11,8	13,5	10,3	1 520	764	756
Chômeurs de longue durée	3 879	100,0	1 881	1 998	16,5	19,5	13,7	///	///	///
15 à 24 ans	292	7,5	158	134	15,4	24,4	6,3	///	///	///
25 à 49 ans	2 548	65,7	1 223	1 325	15,5	17,0	14,0	///	///	///
50 ans ou plus	1 039	26,8	500	539	19,3	24,4	14,9	///	///	///

Champ : demandeurs d'emploi inscrits à Pôle emploi, tenus de faire des actes positifs de recherche d'emploi.

Source : Pôle emploi, Dares, Statistiques du marché du travail.

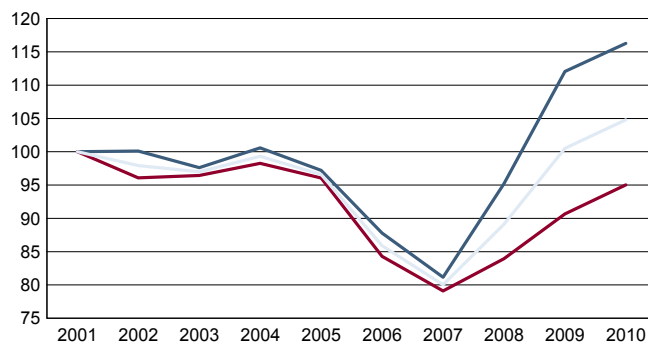
CHOM G1 - Evolution des DEFM de catégorie A selon l'âge


Indice base 100 en 2001

— moins de 25 ans — 50 ans ou plus

Champ : demandeurs d'emploi inscrits à Pôle emploi, tenus de faire des actes positifs de recherche d'emploi, sans emploi.

Source : Pôle emploi, Dares, Statistiques du marché du travail.

CHOM G2 - Evolution des DEFM de catégorie A selon le sexe


Indice base 100 en 2001

— Hommes — Femmes — Ensemble

Champ : demandeurs d'emploi inscrits à Pôle emploi, tenus de faire des actes positifs de recherche d'emploi, sans emploi.

Source : Pôle emploi, Dares, Statistiques du marché du travail.

CHOM T2 - Motif d'inscription des demandeurs d'emploi

	Demandeurs de catégorie ABC					Demandeurs de catégorie A		
	Au 31 décembre 2010			Evol 2009-2010 en %		Au 31 décembre 2010		
	Ensemble	%	dont femmes	Ensemble	Femmes	Ensemble	%	dont femmes
Ensemble	10 935	100,0	5 611	6,2	5,7	7 425	100,0	3 636
dont : licenciement	1 607	14,7	726	-7,3	-6,2	1 164	15,7	473
démission	424	3,9	263	-4,1	-6,1	259	3,5	160
fin de contrat à durée limitée	4 427	40,5	2 192	2,8	3,9	2 868	38,6	1 383
première entrée	181	1,7	99	-22,6	-29,3	125	1,7	69

Champ : demandeurs d'emploi inscrits à Pôle emploi, tenus de faire des actes positifs de recherche d'emploi.

Source : Pôle emploi, Dares, Statistiques du marché du travail.

CHOM T3 - Qualification des demandeurs d'emploi

	Demandeurs de catégorie ABC							Demandeurs de catégorie A			
	Au 31 décembre 2010				Evolution 2009 - 2010 (en %)			Au 31 décembre 2010			
	Ensemble	%	Hommes	Femmes	Ensemble	Hommes	Femmes	Ensemble	%	Hommes	Femmes
Ensemble	10 935	100,0	5 324	5 611	6,2	6,6	5,7	7 425	100,0	3 789	3 636
dont : ouvriers	2 457	22,5	2 077	380	4,2	4,2	4,1	1 726	23,2	1 456	270
employés	7 158	65,5	2 499	4 659	7,3	11,3	5,2	4 771	64,3	1 783	2 988
techniciens, agents de maîtrise	826	7,6	460	366	11,9	7,7	17,7	553	7,4	323	230
ingénieurs, cadres	462	4,2	272	190	-8,5	-13,4	-0,5	349	4,7	213	136

Champ : demandeurs d'emploi inscrits à Pôle emploi, tenus de faire des actes positifs de recherche d'emploi.

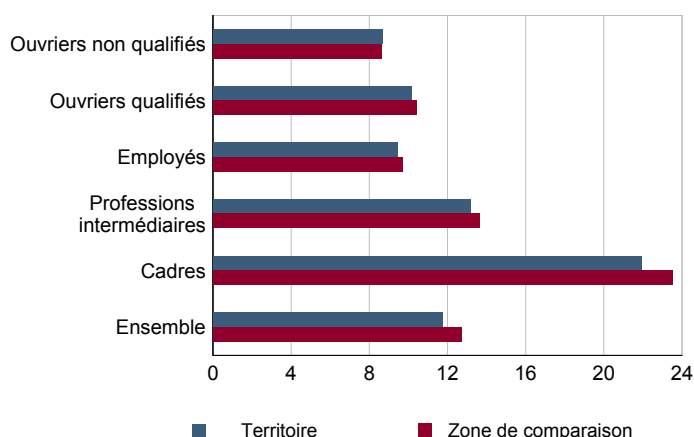
Source : Pôle emploi, Dares, Statistiques du marché du travail.

SAL T1 - Salaire net horaire moyen (en euros) selon la catégorie socioprofessionnelle en 2008

	Ensemble	Temps complet	Temps non complet	Temps complet	
				Femmes	Hommes
Ensemble	11,5	11,7	10,5	10,7	12,3
Cadres	21,7	21,9	20,0	18,9	23,1
Professions intermédiaires	13,1	13,2	12,8	12,3	13,7
Employés	9,3	9,5	8,9	9,2	9,9
Ouvriers qualifiés	10,1	10,2	9,7	9,0	10,2
Ouvriers non qualifiés	8,6	8,7	8,1	7,9	8,9

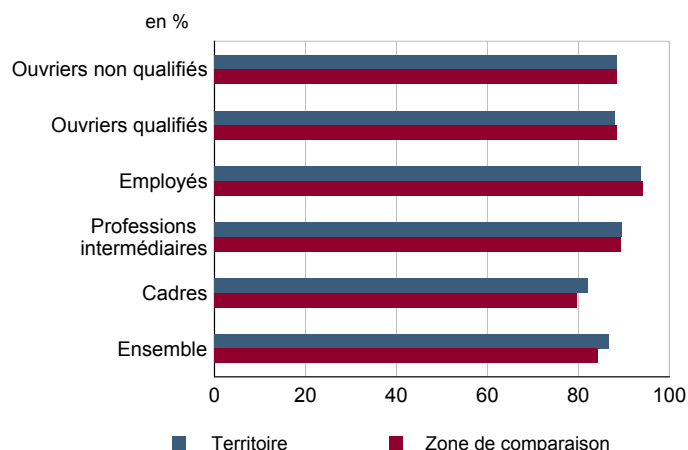
Champ : tableaux standards, poste principal non annexe.

Source : Insee, DADS - Fichier Salariés au lieu de résidence.

SAL G1 - Salaire net horaire moyen (en euros) des salariés à temps complet selon la CS en 2008


Champ : tableaux standards, poste principal non annexe

Source : Insee, DADS - Fichier Salariés au lieu de résidence.

SAL G2 - Rapport du salaire net horaire moyen femmes / hommes à temps complet selon la CS en 2008


Champ : tableaux standards, poste principal non annexe.

Source : Insee, DADS - Fichier Salariés au lieu de résidence.

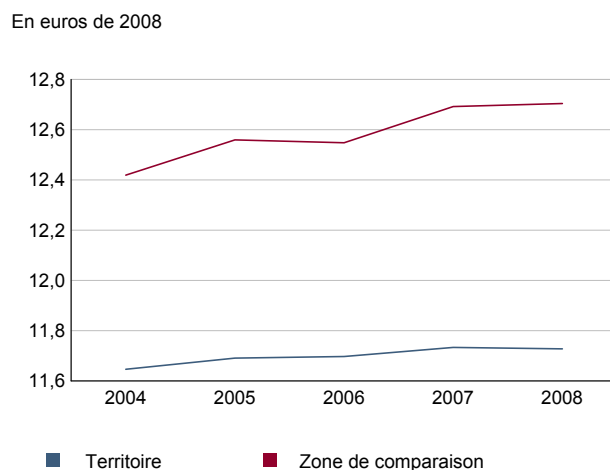
SAL T2 - Salaire net horaire moyen (en euros) selon l'âge en 2008

	Temps complet		Temps non complet	
	Femmes	Hommes	Femmes	Hommes
18 - 25 ans	8,5	8,7	8,0	8,5
26 - 49 ans	10,5	12,1	10,0	11,7
50 ans ou plus	12,3	15,1	11,1	14,0

Note : les moins de 18 ans et les non déclarés sont exclus.

Champ : tableaux standards, poste principal non annexe.

Source : Insee, DADS - Fichier Salariés au lieu de résidence.

SAL G3 - Évolution du salaire horaire moyen des salariés à temps complet


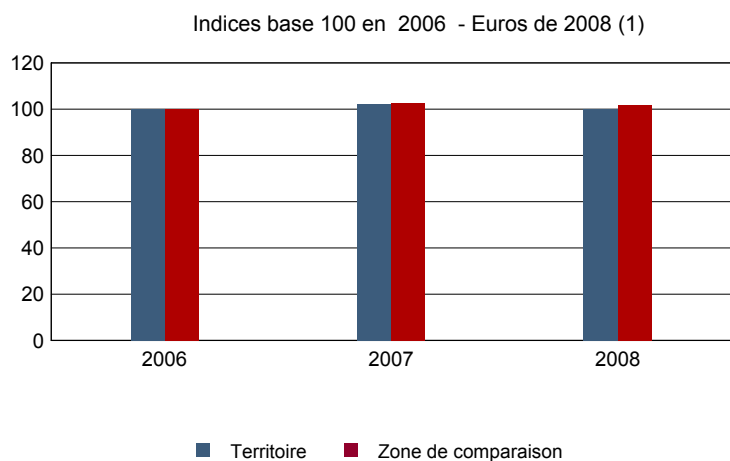
Champ : tableaux standards, poste principal non annexe.

Source : Insee, DADS - Fichier Salariés au lieu de résidence.

Impôts et revenus des foyers fiscaux
REV T1 - Impôts sur le revenu des foyers fiscaux

	2008	Evolution 2006-2008 (1) en %
Ensemble des foyers fiscaux	92 822	3,3
Revenu net déclaré (K Euros)	1 892 628	3,6
Revenu net déclaré moyen (Euros)	20 390	0,2
Impôt moyen (Euros)	735	-11,6
Foyers fiscaux imposables	45 237	3,1
Proportion	48,7 (%)	-0,1 points
Revenu net déclaré (K Euros)	1 434 325	3,1
Revenu net déclaré moyen (Euros)	31 707	0,0
Foyers fiscaux non imposables	47 585	3,6
Proportion	51,3 (%)	0,1 points
Revenu net déclaré (en K Euros)	458 303	5,1
Revenu net déclaré moyen (Euros)	9 631	1,5

(1) : les valeurs des années antérieures à 2008 sont exprimées en euros constants de 2008
 Source : DGFIP, Impôt sur le revenu des personnes physiques.

REV G1 - Evolution du revenu net déclaré moyen - Ensemble des foyers fiscaux


(1) : les valeurs des années antérieures à 2008 sont exprimées en euros constants de 2008
 Source : DGFIP, Impôt sur le revenu des personnes physiques.

Revenus fiscaux des ménages
REV T2 - Ménages fiscaux

	2008
Nombre de ménages fiscaux	68 654
Nombre de personnes dans les ménages fiscaux	151 487
Part des ménages fiscaux imposés en %	49,5

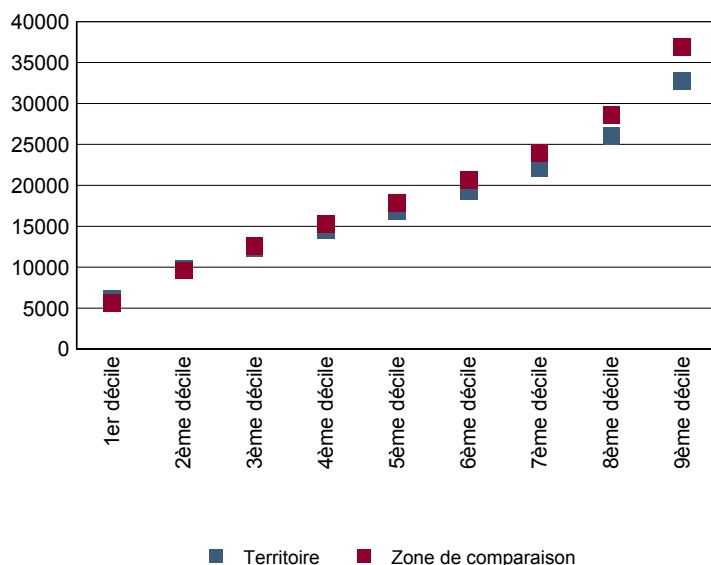
Source : Insee, Revenus fiscaux localisés des ménages.

REV T3 - Ménages : distribution des revenus déclarés en euros par unité de consommation

	2008
Médiane	16 861
Rapport inter-déciles (sans unité)(1)	5,3
Limite du 1er quartile	11 175
Limite du 2ème quartile (médiane)	16 861
Limite du 3ème quartile	23 880
Limite du 1er décile	6 219
Limite du 2ème décile	9 826
Limite du 3ème décile	12 343
Limite du 4ème décile	14 596
Limite du 5ème décile (médiane)	16 861
Limite du 6ème décile	19 269
Limite du 7ème décile	22 078
Limite du 8ème décile	26 047
Limite du 9ème décile	32 743

(1) : le rapport inter-déciles (9ème décile/1er décile) établit le rapport entre les revenus les plus élevés et les revenus les plus faibles, en ôtant de chaque côté les 10% de personnes aux revenus par unité de consommation les plus extrêmes.

Source : Insee, Revenus fiscaux localisés des ménages.

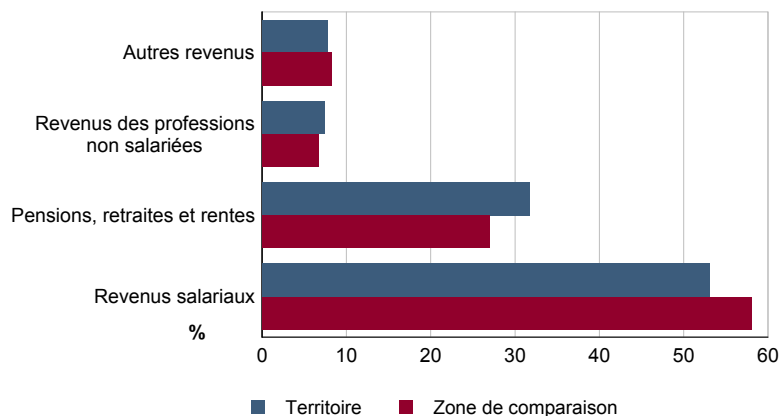
REV G2 - Ménages : distribution des revenus déclarés en euros par unité de consommation en 2008


Source : Insee, Revenus fiscaux localisés des ménages.

REV T4 - Ménages : structure des revenus déclarés

	2008
	Part en %
Revenus salariaux	53,1
Pensions, retraites et rentes	31,7
Revenus des professions non salariées	7,4
Autres revenus	7,8

Source : Insee, Revenus fiscaux localisés des ménages.

REV G3 - Ménages : structure des revenus déclarés en 2008


Source : Insee, Revenus fiscaux localisés des ménages.

LOG T1M - Évolution du nombre de logements par catégorie

	1968	1975	1982	1990	1999	2008
Ensemble	52 055	63 050	76 624	92 368	102 427	117 035
Résidences principales	34 678	38 804	44 446	52 234	59 549	70 625
Résidences secondaires et logements occasionnels	12 675	17 364	25 161	32 924	36 077	38 405
Logements vacants	4 702	6 882	7 017	7 210	6 801	8 005

Sources : Insee, RP1968 à 1990 dénombrements - RP1999 et RP2008 exploitations principales.

LOG T2 - Catégories et types de logements

	2008	%	1999	%
Ensemble	117 035	100,0	102 427	100,0
Résidences principales	70 625	60,3	59 549	58,1
Résidences secondaires et logements occasionnels	38 405	32,8	36 077	35,2
Logements vacants	8 005	6,8	6 801	6,6
Maisons	71 087	60,7	64 787	63,3
Appartements	44 277	37,8	34 568	33,7

Sources : Insee, RP1999 et RP2008 exploitations principales.

LOG T3 - Résidences principales selon le nombre de pièces

	2008	%	1999	%
Ensemble	70 625	100,0	59 549	100,0
1 pièce	2 503	3,5	2 291	3,8
2 pièces	6 964	9,9	6 183	10,4
3 pièces	17 161	24,3	15 365	25,8
4 pièces	21 965	31,1	18 843	31,6
5 pièces ou plus	22 032	31,2	16 867	28,3

Sources : Insee, RP1999 et RP2008 exploitations principales.

LOG T4 - Nombre moyen de pièces des résidences principales

	2008	1999
Nombre moyen de pièces par résidence principale	4,0	3,9
- maison	4,4	4,2
- appartement	3,1	3,1

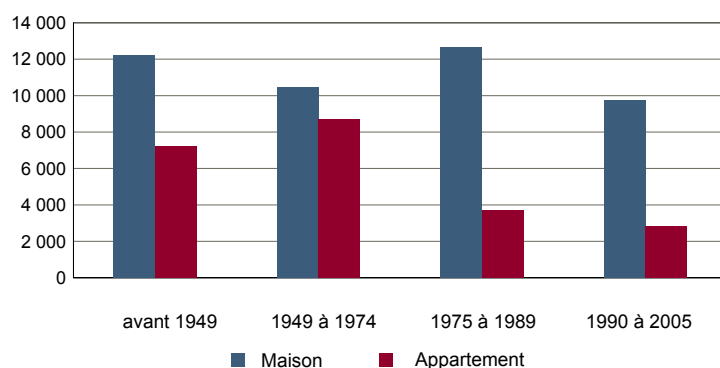
Sources : Insee, RP1999 et RP2008 exploitations principales.

LOG T5 - Résidences principales en 2008 selon la période d'achèvement

	Nombre	%
Résidences principales construites avant 2006	67 942	100,0
Avant 1949	19 573	28,8
De 1949 à 1974	19 226	28,3
De 1975 à 1989	16 440	24,2
De 1990 à 2005	12 703	18,7

Source : Insee, RP2008 exploitation principale.

LOG G1 - Résidences principales en 2008 selon le type de logement et la période d'achèvement



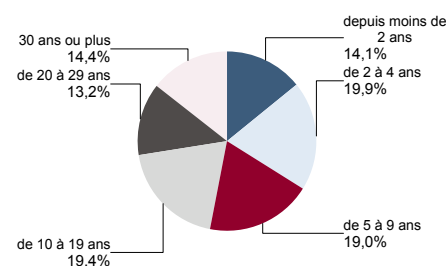
Résidences principales construites avant 2006.

Source : Insee, RP2008 exploitation principale.

LOG T6 - Ancienneté d'emménagement dans la résidence principale en 2008

	Nombre de ménages	Part des ménages en %	Population des ménages	Nombre moyen de pièces par logement	
				logement	personne
Ensemble	70 625	100,0	154 401	4,0	1,8
Depuis moins de 2 ans	9 991	14,1	21 242	3,3	1,6
De 2 à 4 ans	14 027	19,9	32 992	3,7	1,6
De 5 à 9 ans	13 416	19,0	32 433	4,0	1,6
10 ans ou plus	33 190	47,0	67 734	4,3	2,1

Source : Insee, RP2008 exploitation principale.

LOG G2 - Ancienneté d'emménagement des ménages en 2008


Source : Insee, RP2008 exploitation principale.

LOG T7 - Résidences principales selon le statut d'occupation

	2008		Ancienneté moyenne d'emménagement en année(s)	1999	
	Nombre	%		Nombre	%
Ensemble	70 625	100,0	14	59 549	100,0
Propriétaire	41 355	58,6	18	33 650	56,5
Locataire	25 962	36,8	7	21 721	36,5
dont d'un logement HLM loué vide	5 659	8,0	10	4 343	7,3
Logé gratuitement	3 307	4,7	11	4 178	7,0

Sources : Insee, RP1999 et RP2008 exploitations principales.

LOG T8M - Confort des résidences principales

	2008	%	1999	%
Ensemble	70 625	100,0	59 549	100,0
Salle de bain avec baignoire ou douche	68 855	97,5	57 673	96,8
Chauffage central collectif	8 221	11,6	6 126	10,3
Chauffage central individuel	22 149	31,4	16 252	27,3
Chauffage individuel "tout électrique"	22 560	31,9	16 929	28,4

Sources : Insee, RP1999 et RP2008 exploitations principales.

LOG T9 - Équipement automobile des ménages

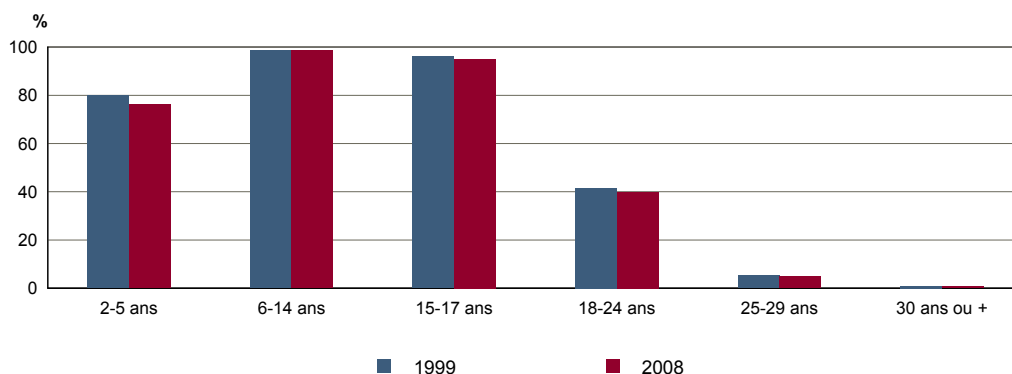
	2008	%	1999	%
Ensemble	70 625	100,0	59 549	100,0
Au moins un emplacement réservé au stationnement	47 596	67,4	37 671	63,3
Au moins une voiture	60 651	85,9	49 860	83,7
- 1 voiture	34 254	48,5	30 202	50,7
- 2 voitures ou plus	26 396	37,4	19 658	33,0

Sources : Insee, RP1999 et RP2008 exploitations principales.

FOR T1 - Scolarisation selon l'âge et le sexe en 2008

	Ensemble	Population scolarisée	Part de la population scolarisée en %		
			Ensemble	Hommes	Femmes
2 à 5 ans	6 819	5 202	76,3	75,6	77,0
6 à 14 ans	17 015	16 779	98,6	98,4	98,8
15 à 17 ans	6 025	5 732	95,1	94,2	96,2
18 à 24 ans	10 144	4 042	39,8	39,1	40,7
25 à 29 ans	7 162	348	4,9	3,8	5,8
30 ans ou plus	107 671	797	0,7	0,6	0,8

Source : Insee, RP2008 exploitation principale.

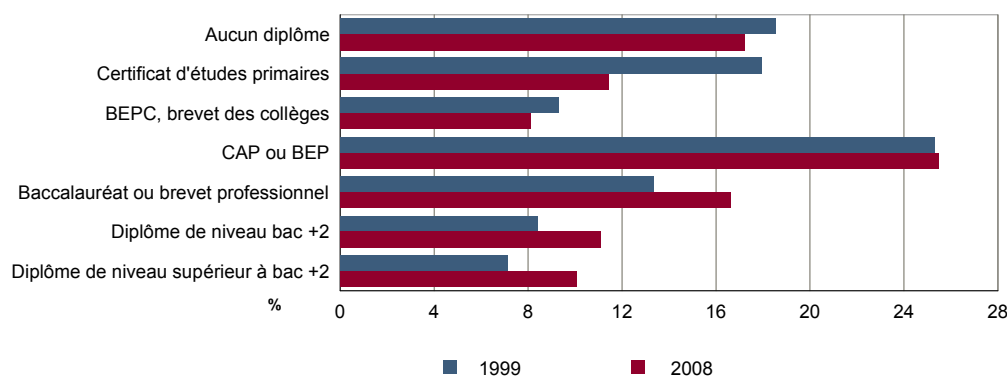
FOR G1 - Taux de scolarisation selon l'âge


Sources : Insee, RP1999 et RP2008 exploitations principales.

FOR T2 - Diplôme le plus élevé de la population non scolarisée de 15 ans ou plus selon le sexe en 2008

	Ensemble	Hommes	Femmes
Population non scolarisée de 15 ans ou plus	120 082	57 156	62 926
Part des titulaires en % :			
- d'aucun diplôme	17,2	16,9	17,5
- du certificat d'études primaires	11,4	9,8	12,9
- du BEPC, brevet des collèges	8,1	6,5	9,5
- d'un CAP ou d'un BEP	25,5	30,8	20,7
- d'un baccalauréat ou d'un brevet professionnel	16,6	15,9	17,3
- d'un diplôme de niveau bac + 2	11,1	9,4	12,7
- d'un diplôme de niveau supérieur à bac + 2	10,1	10,8	9,4

Source : Insee, RP2008 exploitation principale.

FOR G2 - Diplôme le plus élevé de la population non scolarisée de 15 ans ou plus


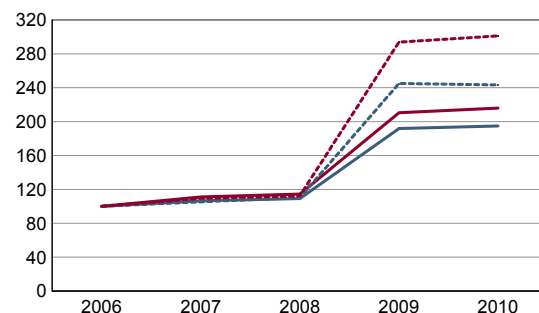
Sources : Insee, RP1999 et RP2008 exploitations principales.

DEN T1 - Créations d'entreprises par secteur d'activité en 2010

	Ensemble	%	Taux de création
Ensemble	1 854	100,0	16,3
Industrie	98	5,3	12,3
Construction	358	19,3	19,7
Commerce, transports, services divers	1 230	66,3	17,3
dont commerce et réparation auto.	388	20,9	17,0
Administration publique, enseignement, santé, action sociale	168	9,1	10,2

Champ : activités marchandes hors agriculture.

Source : Insee, REE (Sirène).

DEN G1 - Évolution des créations d'entreprises


indice base 100 en 2006

— Territoire : ensemble
- - - Territoire : entreprises individuelles
— Zone de comparaison : ensemble
- - - Zone de comparaison : entreprises individuelles

Note de lecture : application du régime de l'auto-entrepreneur à partir du 1er janvier 2009.

Champ : activités marchandes hors agriculture.

Source : Insee, REE (Sirène).

DEN T2 - Créations d'entreprises individuelles par secteur d'activité en 2010

	Entreprises individuelles créées	dont auto-entrepreneurs	Part en % dans l'ensemble des créations	
			des entreprises individuelles	des auto-entrepreneurs
Ensemble	1 454	1 120	78,4	60,4
Industrie	54	41	55,1	41,8
Construction	289	243	80,7	67,9
Commerce, transports, services divers	954	747	77,6	60,7
dont commerce, réparation auto.	290	210	74,7	54,1
Administration publique, enseignement, santé, action sociale	157	89	93,5	53,0

Champ : activités marchandes hors agriculture.

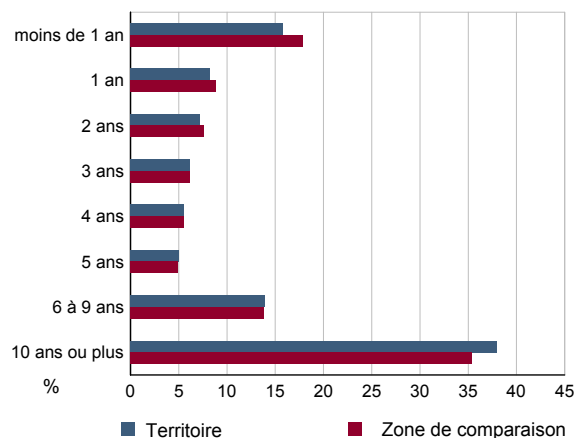
Source : Insee, REE (Sirène).

DEN T3 - Nombre d'entreprises par secteur d'activité au 1er janvier 2010

	Nombre	%
Ensemble	11 382	100,0
Industrie	794	7,0
Construction	1 819	16,0
Commerce, transports, services divers	7 122	62,6
dont commerce et réparation auto.	2 280	20,0
Administration publique, enseignement, santé, action sociale	1 647	14,5

Champ : activités marchandes hors agriculture.

Source : Insee, REE (Sirène).

DEN G2 - Âge des entreprises au 1er janvier 2010


Champ : activités marchandes hors agriculture.

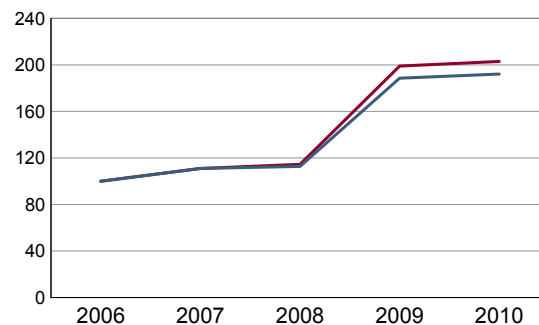
Source : Insee, REE (Sirène).

DEN T4 - Créations d'établissements par secteur d'activité en 2010

	Ensemble	%	Taux de création
Ensemble	2 263	100,0	16,9
Industrie	246	10,9	22,7
Construction	381	16,8	19,9
Commerce, transports, services divers	1 422	62,8	16,5
dont commerce et réparation auto.	475	21,0	17,1
Administration publique, enseignement, santé, action sociale	214	9,5	11,8

Champ : activités marchandes hors agriculture.

Source : Insee, REE (Sirène)

DEN G3 - Évolution des créations d'établissements


indice base 100 en 2006

— Territoire
— Zone de comparaison

Note de lecture : application du régime de l'auto-entrepreneur à partir du 1er janvier 2009.

Champ : activités marchandes hors agriculture.

Source : Insee, REE (Sirène).

DEN T5 - Nombre d'établissements par secteur d'activité au 1er janvier 2010

	Nombre	%
Ensemble	13 427	100,0
Industrie	1 084	8,1
Construction	1 911	14,2
Commerce, transports, services divers	8 619	64,2
dont commerce et réparation auto.	2 772	20,6
Administration publique, enseignement, santé, action sociale	1 813	13,5

Champ : activités marchandes hors agriculture.

Source : Insee, REE (Sirène).

CEN T1 - Établissements actifs par secteur d'activité au 31 décembre 2008

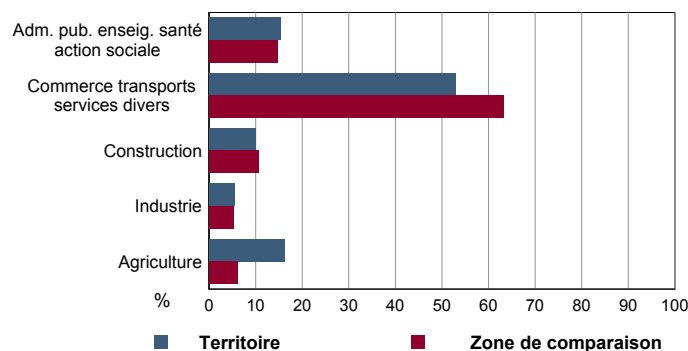
	Total	%	0 salarié	1 à 9 salarié(s)	10 à 19 salariés	20 à 49 salariés	50 salariés ou plus
Ensemble	18 567	100,0	12 916	4 796	458	255	142
Agriculture, sylviculture et pêche	3 020	16,3	2 818	191	8	2	1
Industrie	1 023	5,5	581	347	49	30	16
Construction	1 841	9,9	1 103	659	48	21	10
Commerce, transports et services divers	9 831	52,9	6 514	2 975	209	98	35
dont commerce, réparation auto	2 716	14,6	1 641	946	75	42	12
Administration publique, enseignement, santé, action sociale	2 852	15,4	1 900	624	144	104	80

Champ : ensemble des activités.
Source : Insee, CLAP.

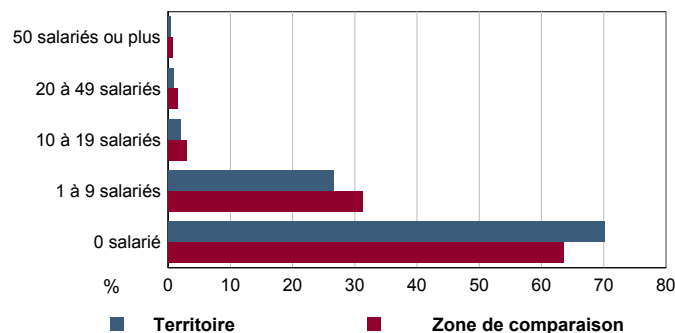
CEN T2 - Postes salariés par secteur d'activité au 31 décembre 2008

	Total	%	1 à 9 salarié(s)	10 à 19 salariés	20 à 49 salariés	50 à 99 salariés	100 salariés ou plus
Ensemble	44 300	100,0	13 864	6 033	7 748	6 887	9 768
Agriculture, sylviculture et pêche	700	1,6	366	112	52	0	170
Industrie	5 243	11,8	1 195	647	891	779	1 731
Construction	3 891	8,8	1 906	625	613	528	219
Commerce, transports et services divers	17 240	38,9	8 189	2 733	2 912	1 773	1 633
dont commerce, réparation auto	6 515	14,7	2 859	979	1 188	420	1 069
Administration publique, enseignement, santé, action sociale	17 226	38,9	2 208	1 916	3 280	3 807	6 015

Champ : ensemble des activités.
Source : Insee, CLAP.

CEN G1 - Répartition des établissements actifs par secteur d'activité au 31 décembre 2008


Champ : ensemble des activités.
Source : Insee, CLAP.

CEN G2 - Répartition des établissements actifs par tranche d'effectif salarié au 31 décembre 2008


Champ : ensemble des activités.
Source : Insee, CLAP.

CEN T3 - Établissements selon les sphères de l'économie au 31 décembre 2008

	Nombre	%	Postes salariés	%
Ensemble	18 567	100,0	44 300	100,0
Sphère non présenteielle	6 852	36,9	9 603	21,7
dont domaine public	11	0,2	245	2,6
Sphère présenteielle	11 715	63,1	34 697	78,3
dont domaine public	887	7,6	12 937	37,3

Champ : ensemble des activités.
Source : Insee, CLAP.

CEN T4 - Entreprises (sièges sociaux actifs) par secteur d'activité au 31 décembre 2008

	Nombre	%
Ensemble	15 619	100,0
Agriculture, sylviculture et pêche	2 904	18,6
Industrie	792	5,1
Construction	1 741	11,1
Commerce, transports et sevice divers	7 992	51,2
dont commerce, réparation auto	2 216	14,2
Adm. pub., enseignement, santé, action sociale	2 190	14,0

Champ : ensemble des activités.
Source : Insee, CLAP.

AGR T1M - Exploitations agricoles

	Nombre d'exploitations		SAU (1) moyenne (ha)	
	2000	1988	2000	1988
Toutes exploitations (2)	2 947	4 466	56	32
dont exploitations professionnelles	1 447	1 789	101	62

(1) : Superficie agricole utilisée

(2) : y compris les exploitations sans SAU

Source : AGRESTE, recensements agricoles, 1988 et 2000

AGR T2M - Superficies agricoles

	Exploitations concernées		Superficie (ha)	
	2000	1988	2000	1988
SAU (1) des exploitations sièges	2 823	4 448	165 809	140 922
Terres labourables	1 840	3 216	63 942	64 012
dont céréales	1 399	2 333	28 386	32 484
Superficie fourragère principale	1 507	2 868	110 700	85 479
dont superficie toujours en herbe	1 367	2 538	96 221	71 327
Superficie en fermage (2)	1 481	1 672	103 210	54 535

(1) : Superficie agricole utilisée

(2) : Superficie en ha ou parc en propriété et copropriété

Source : AGRESTE, recensements agricoles 1988 et 2000

AGR T4M - Orientation technico-économique des exploitations

	Exploitations		Superficie agricole utilisée (ha)	
	2000	1988	2000	1988
Ensemble	2 823	4 448	165 809	140 922
dont : grandes cultures	740	1 008	44 621	38 537
légumes, fruits, viticulture	826	929	8 319	7 053
bovins	126	152	13 333	6 940
autres animaux	614	953	70 339	55 636

Source : AGRESTE, recensements agricoles 1988 et 2000

AGR T5M - Population - Main d'oeuvre

	2000	1988
Chefs d'exploitations et coexploitants	3 250	4 650
dont à temps complet	1 608	2 131
Population familiale active sur les exploitations	4 723	7 363
Unités de travail annuel (y.c. ETA-CUMA) (1)	3 908	5 097
dont : UTA familiales	2 736	4 260
UTA salariées	1 166	814

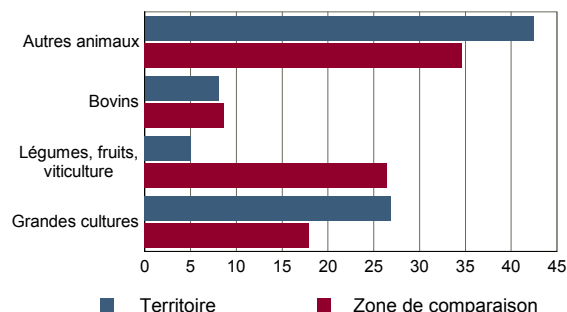
(1) : Entreprises de travaux agricoles (ETA), Coopératives d'utilisation de matériel agricole (CUMA)

Source : AGRESTE, recensements agricoles 1988 et 2000

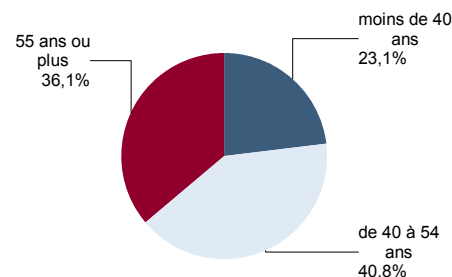
AGR T3M - Cheptel

	Exploitations concernées		Effectif	
	2000	1988	2000	1988
Bovins	239	348	12 763	10 845
dont vaches	231	326	5 782	4 646
Volailles	799	1 955	361 813	418 331

Source : AGRESTE, recensements agricoles 1988 et 2000

AGR G1M - Répartition de la SAU selon les principales orientations technico-économiques en 2000


Source : AGRESTE, recensement agricole 2000

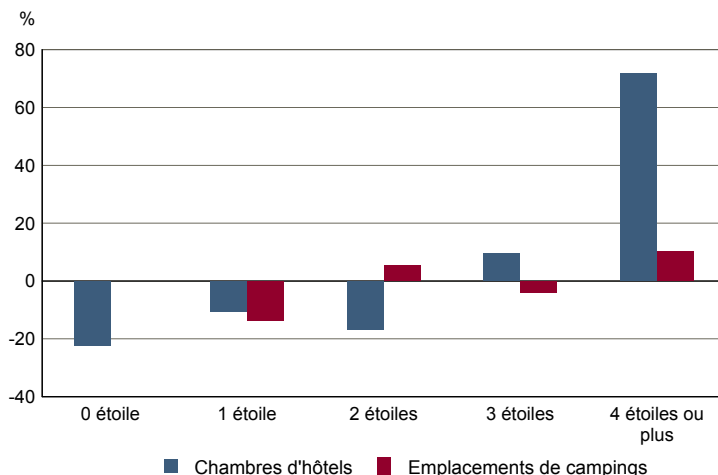
AGR G2M - Répartition des chefs d'exploitation et coexploitants selon l'âge en 2000


Source : AGRESTE, recensement agricole 2000

TOU T1 - Nombre et capacité des hôtels selon le nombre d'étoiles

	au 01/01/2011		au 01/01/2007	
	Hôtels	Chambres	Hôtels	Chambres
Ensemble	126	2 576	138	2 841
0 étoile	10	133	12	171
1 étoile	6	77	8	86
2 étoiles	82	1 608	93	1 929
3 étoiles	23	648	21	591
4 étoiles ou plus	5	110	4	64

Source : Insee, Direction du tourisme - hébergements touristiques.

TOU G1 - Évolution 2007 - 2011 des chambres d'hôtels et d'emplacements de camping(1) selon le nombre d'étoiles


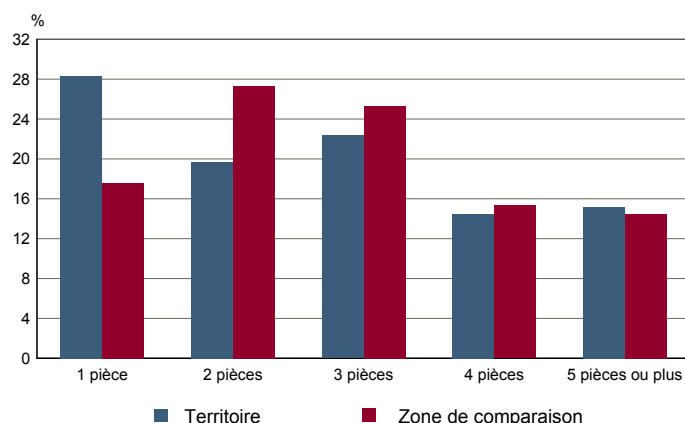
(1) : l'homologation 0 étoile n'existe pas pour les campings

Source : Insee, Direction du tourisme - hébergements touristiques.

TOU T2 - Nombre et capacité des campings selon le nombre d'étoiles

	au 01/01/2011		au 01/01/2007	
	Terrains	Emplacements	Terrains	Emplacements
Ensemble	115	12 013	110	11 961
1 étoile	22	1 384	24	1 604
2 étoiles	49	4 279	45	4 060
3 étoiles	33	3 912	32	4 082
4 étoiles	11	2 438	9	2 215

Source : Insee, Direction du tourisme - hébergements touristiques.

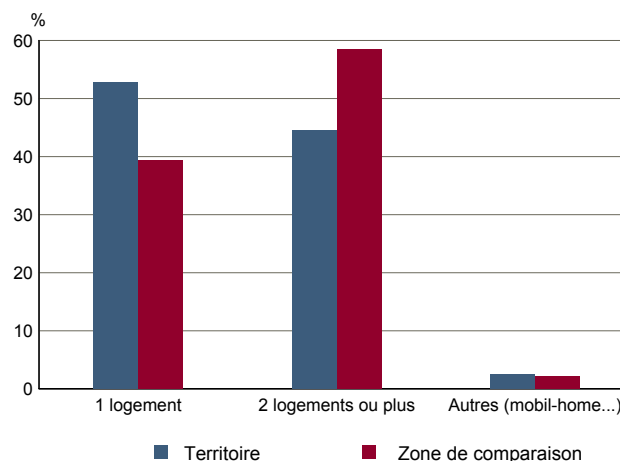
TOU G2 - Répartition en 2008 des résidences secondaires selon le nombre de pièces


Source : Insee, RP2008 exploitation principale.

TOU T3 - Résidences secondaires en 2008 selon la période d'achèvement

	Nombre	%
Ensemble des logements	117 035	100,0
dont résidences secondaires	37 422	32,0
Résidences secondaires construites avant 2006	36 555	100,0
Avant 1949	11 656	31,9
De 1949 à 1974	9 712	26,6
De 1975 à 1989	11 651	31,9
De 1990 à 2005	3 537	9,7

Source : Insee, RP2008 exploitation principale.

TOU G3 - Répartition en 2008 des résidences secondaires selon le nombre de logements


Source : Insee, RP2008 exploitation principale.